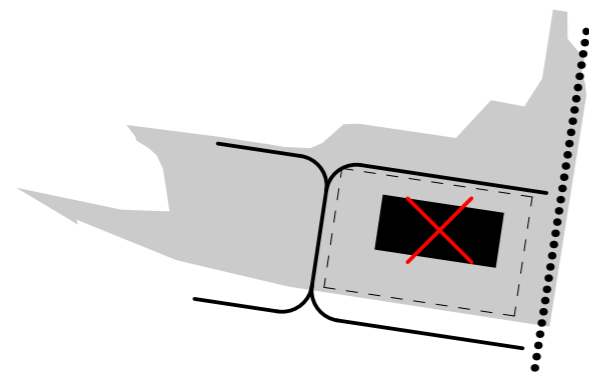
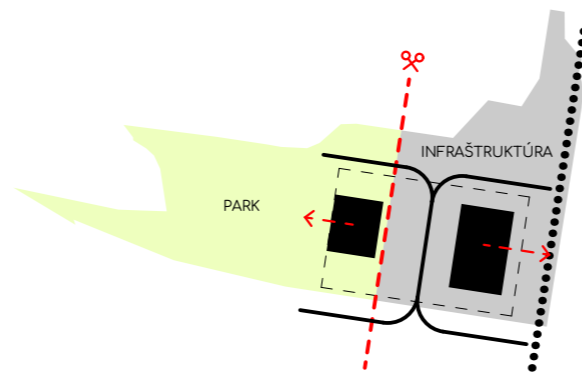


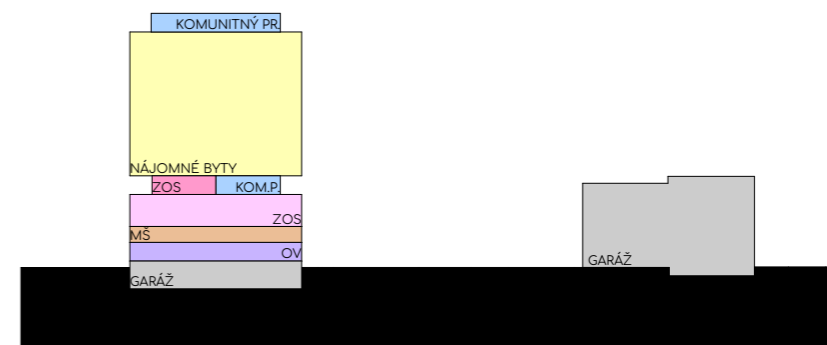
PORTFÓLIO



MONOBLOK UZAVRETÝ MEDZI KOMUNIKÁCIAMI



ROZDELENIE ÚZEMIA a VYTvorenie DVOCH HMÓT



HIERARCHIA FUNKCIÍ

Návrh sa snaží byť čo najviac logický, ekonomický, racionálny a prevádzkovo najpraktickejší.

Riešené územie je rozdelené na dve základné časti – zo západu na prírodnú zelenú časť s mestským parkom s rôznymi pobytovými aktivitami na mieste bývalého otočiska autobusov MHD a z východu na časť s dopravnou infraštruktúrou bližšie k električkovej trati. Hranicu medzi nimi tvorí novonavrhovaný zjazd z Panónskej cesty.

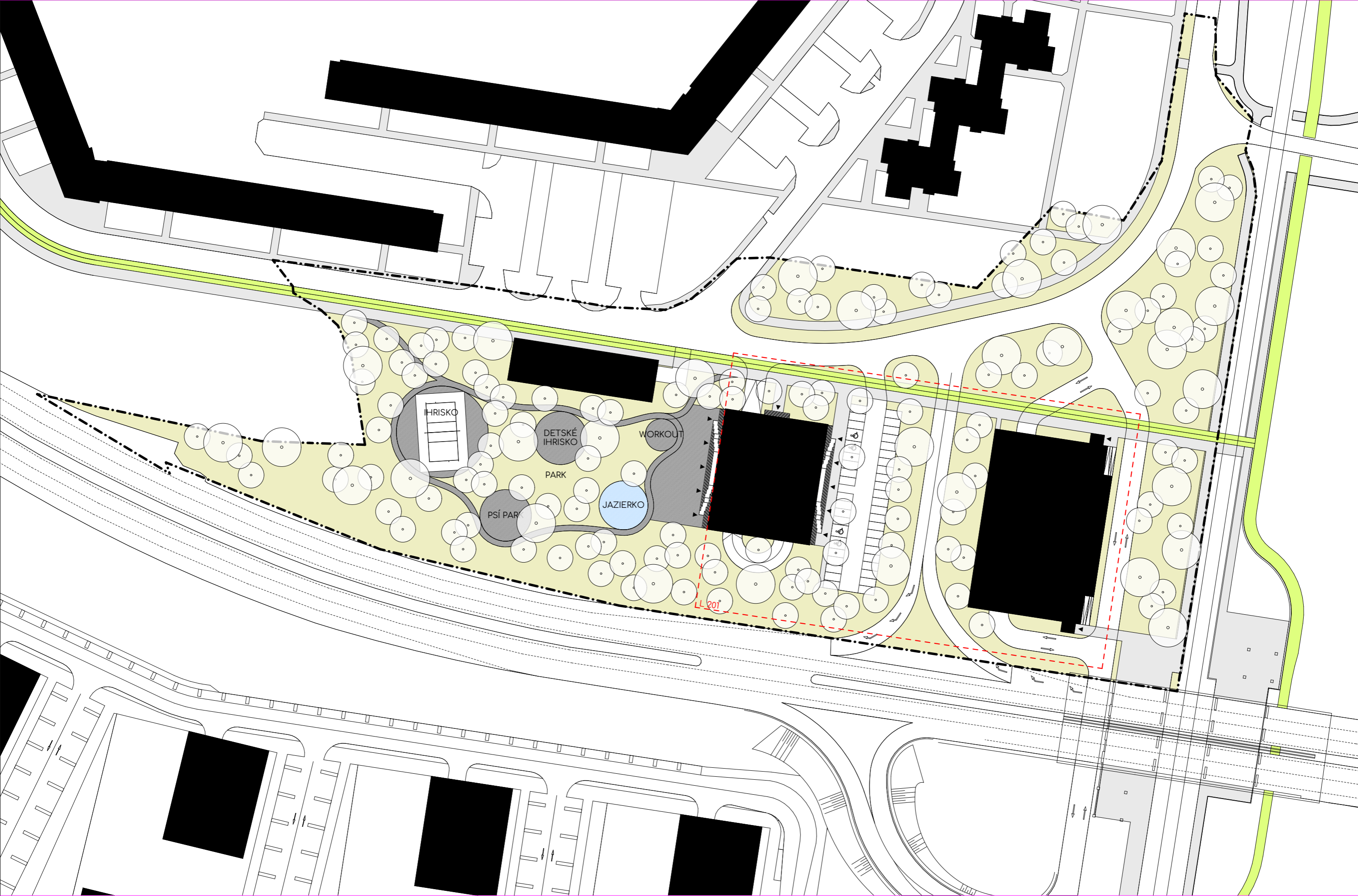
Urbanistický koncept ráta s umiestnením požadovaného programu do dvoch rôznych budov v závislosti od prevádzkového a užívateľského komfortu, prislúchajúcich jednotlivým častiam územia. Hlavnou snahou je oddeliť parkovanie automobilov užívateľov z regiónu od obyvateľov nového polyfunkčného objektu. Rozdelenie na dva objekty zároveň umožňuje etapizovať ich výstavbu a ich financovanie z rôznych zdrojov.

Budova nadzemnej parkovacej garáže je zakopaná len polpodlažia do zeme, tým pádom nie je potrebné nútené vetranie a nebude treba realizovať nákladné výkopové práce. Dispozičný systém umožňuje ľubovoľný počet parkovacích miest jednoduchým pridávaním polpodlaží. V návrhu je počet parkovacích miest spolu 459 na šiestich podlažiach. Na prízemí sa nachádza prekrytý bajksharing s priamym napojením na cyklotrasy. Všetky fasády tvorí pletivo s popínavými rastlinami.

Budova polyfunkcie je charakteristická svojou objemovou dominantnosťou a uložením jednotlivých funkcií vo vertikálnom smere nahor. Natočenie okien nájomných bytov a ZOS na východ a západ eliminuje hluk a prašnosť z Panónskej cesty. Pre komunitu je k dispozícii na streche spoločný priestor s panoramatickým výhľadom na Bratislavu. Garáž je vetraná prirodzene a slúži len pre nájomníkov, ostatné miesta sú riešená na povrchu pred budovou.

Zelená strecha sa nachádza nad celou zastavanou plochou objektov. Snahou je zadržať a spätne využiť dažďovú vodu pre potreby budovy. Dodatočné energetické zisky zabezpečia fotovoltické panely a solárne kolektory.

BILANCIE SPOLU:
 ZP = 3 027 m² (ÚP = max. 3 032 m²)
 IZP = 0,3 (ÚP = max. 0,3)
 PP = 31 063 m² (ÚP = max. 33 350 m²)
 IPP = 3,07 (ÚP = max. 3,3)
 PZ = 3 961 m²
 KZ = 0,39 (ÚP = min. 0,25)



0 10 20 50 m



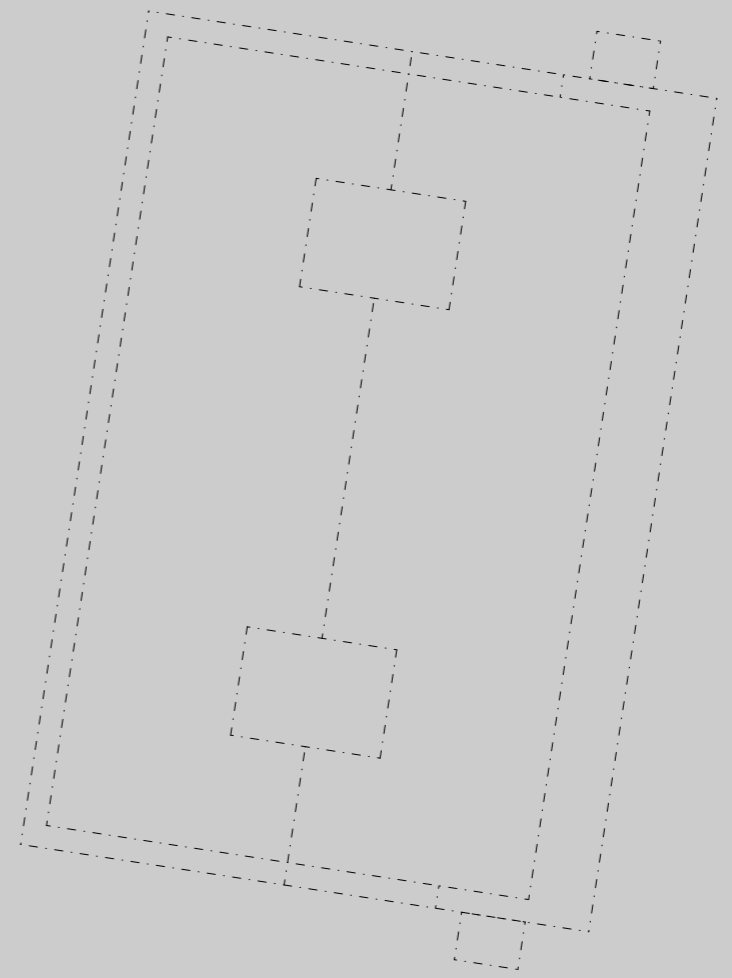
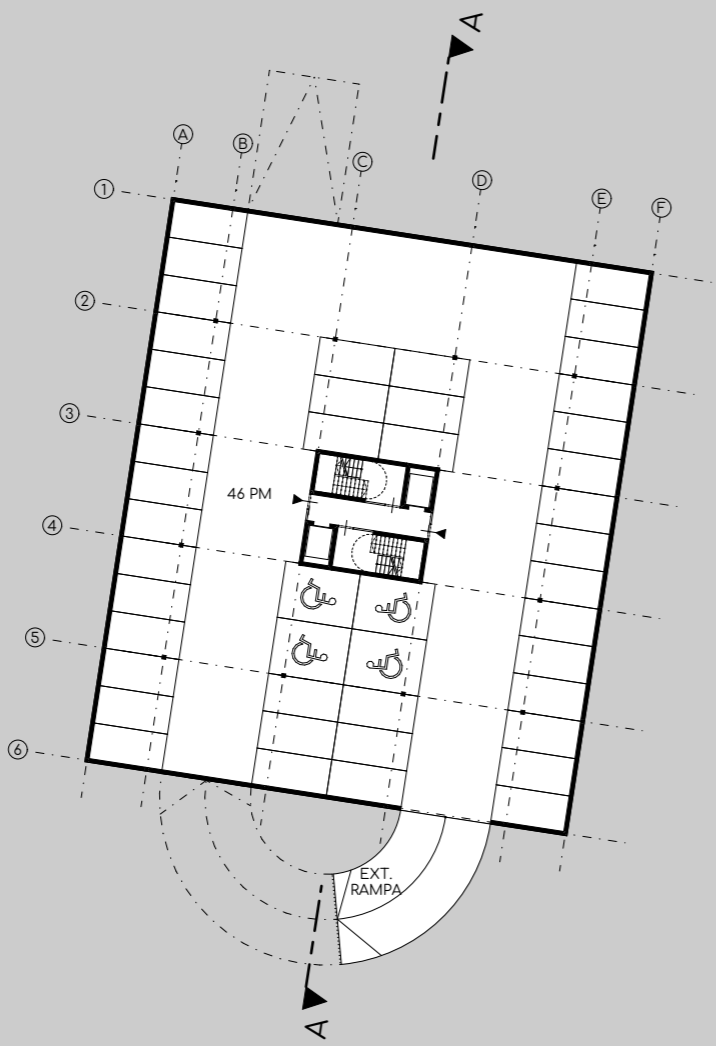
0 10 20 50 m



B ▲

A ▲

B ▲

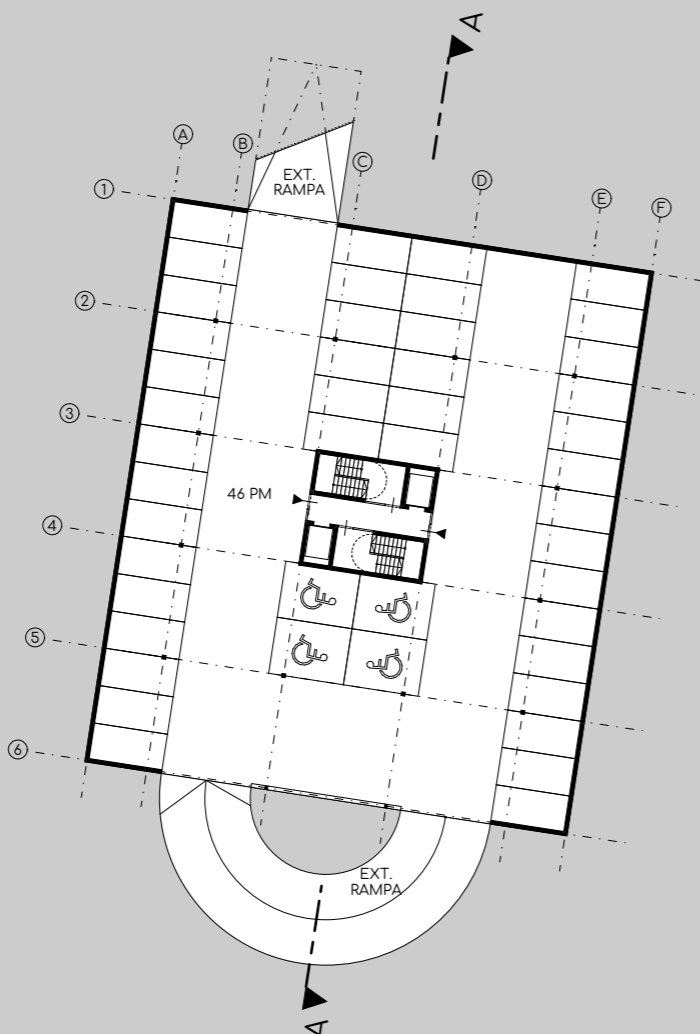


PODLAŽNÁ PLOCHA = 1 217,4 m²
ÚŽITKOVÁ PLOCHA:
PARKOVIŠKO = 1 118,8 m²
1.PP + 2.PP = 92 PM

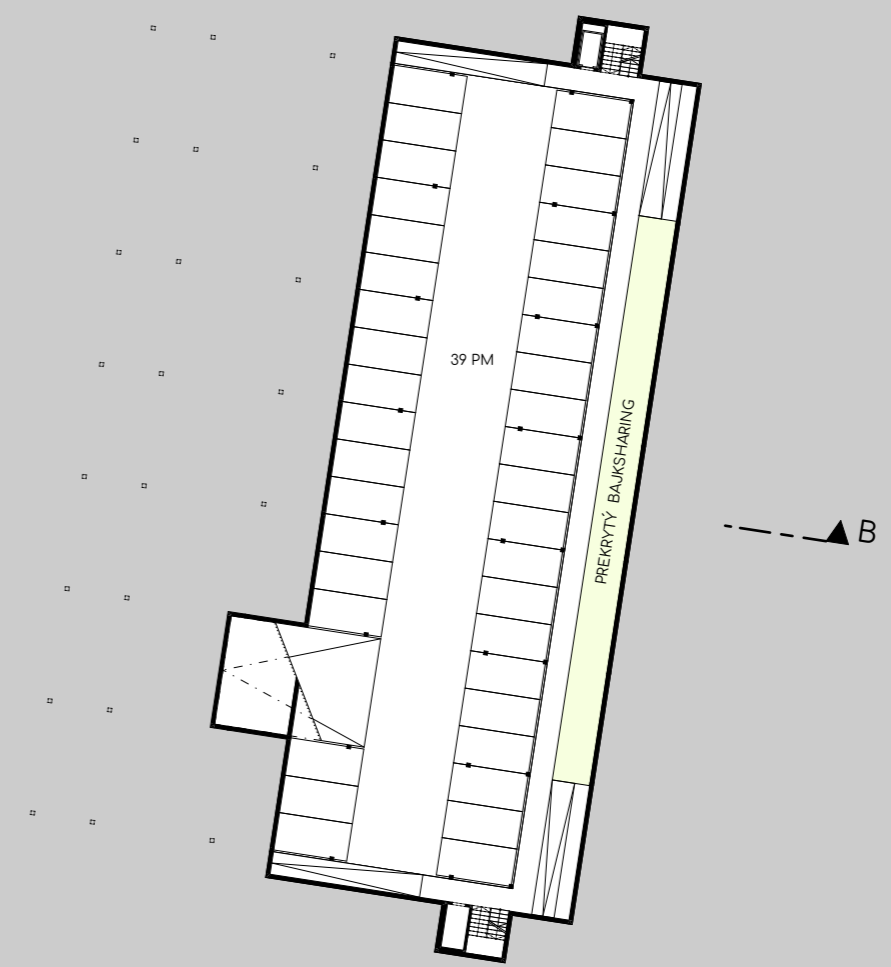


0 5 10 25 m

B

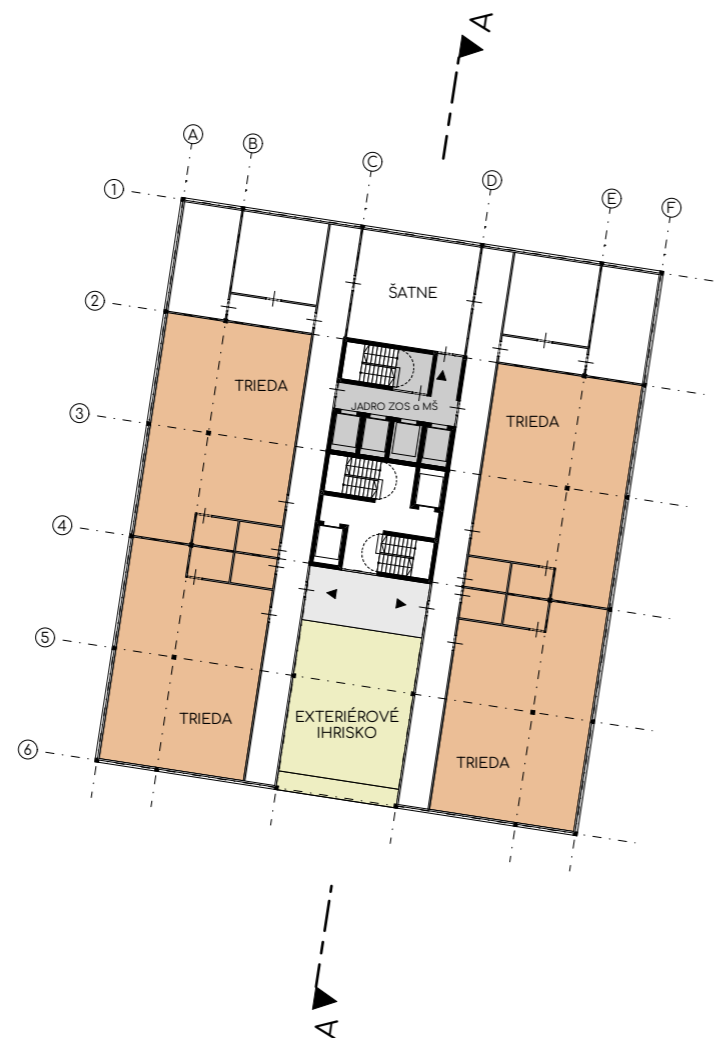


PODLAŽNÁ PLOCHA = 1 217,4 m²
ÚŽITKOVÁ PLOCHA:
PARKOVIŠKO = 1 118,8 m²
1.PP + 2.PP = 92 PM

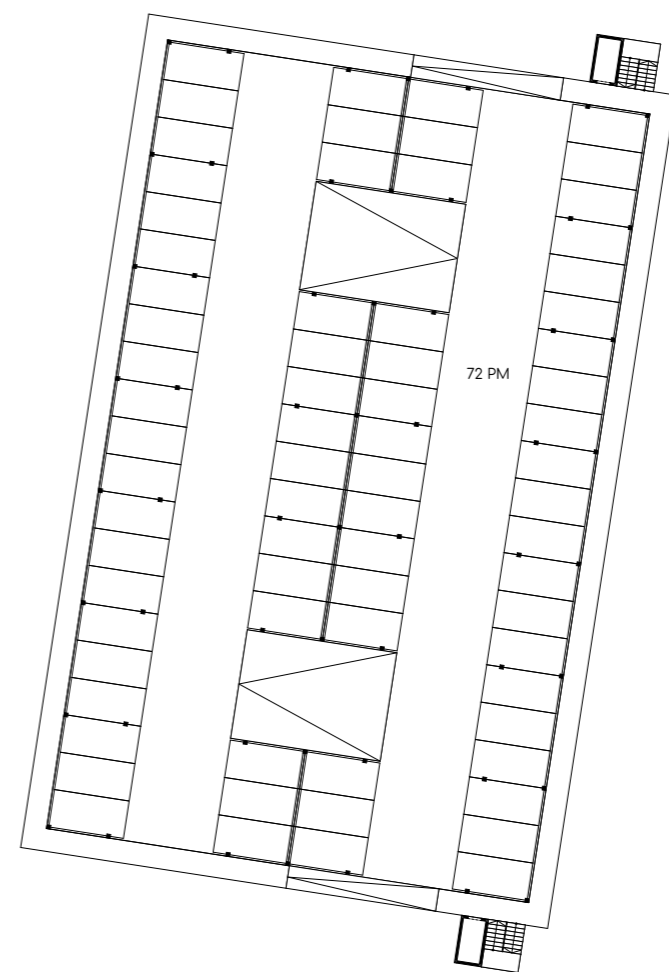


0 5 10 25 m

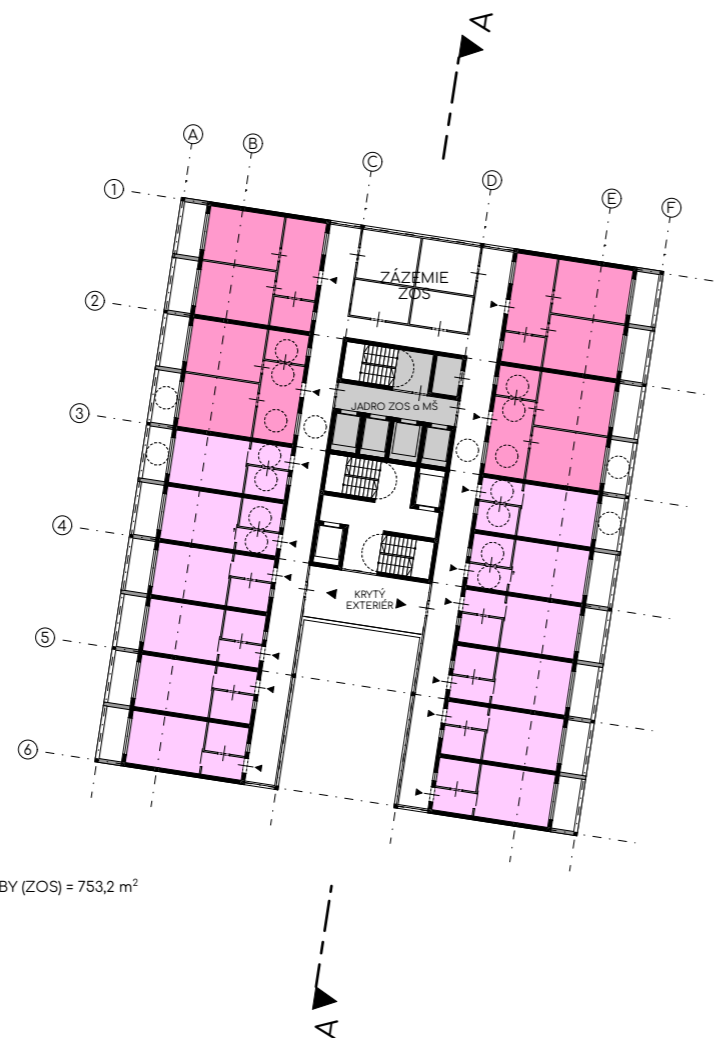




PODLAŽNÁ PLOCHA = 1 217,4 m²
 ÚŽITKOVÁ PLOCHA:
 MATERSKÁ ŠKOLA = 935,2 m²
 EXTERIÉROVÉ IHRISKO = 114,3 m²

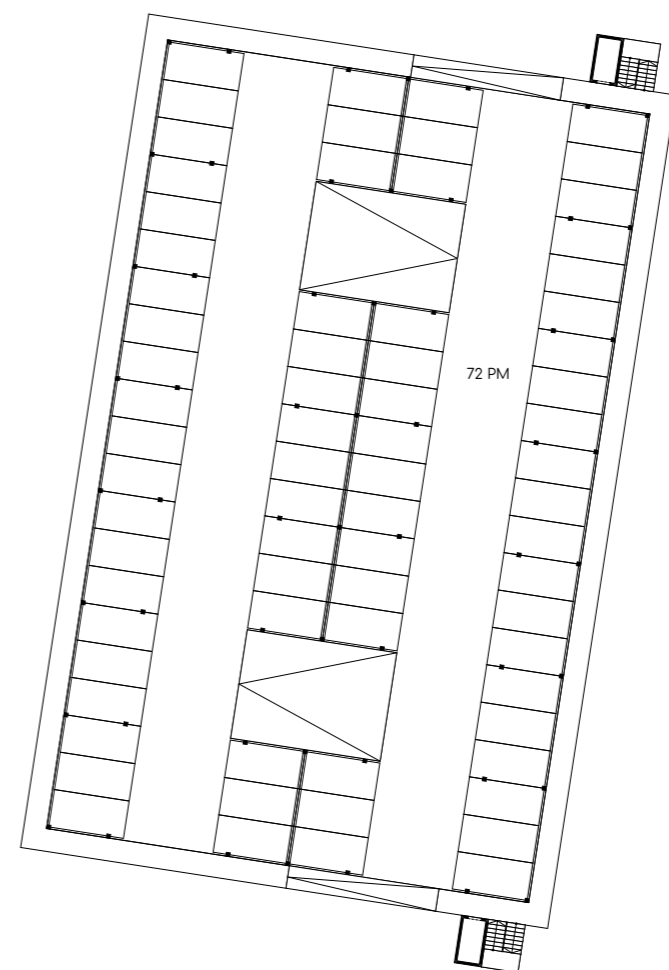


0 5 10 25 m

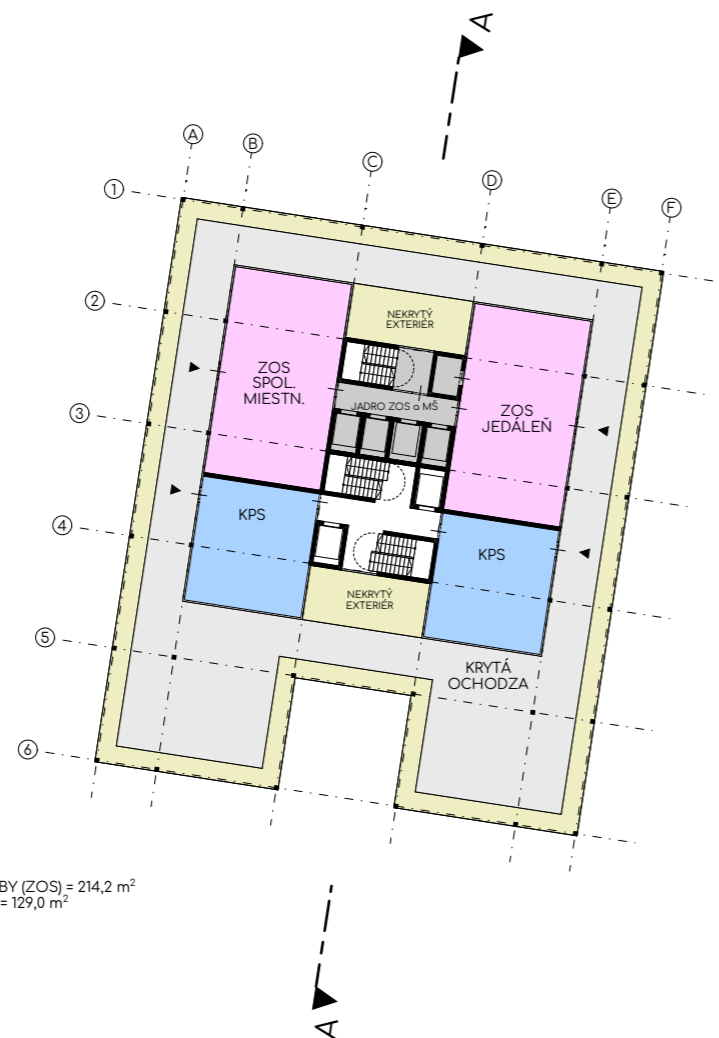


PODLAŽNÁ PLOCHA = 1 101,2 m²
ÚŽITKOVÁ PLOCHA:
ZARIADENIE OPATROVATEĽSKEJ SLUŽBY (ZOS) = 753,2 m²
1+kk = 26,9 m² + 5,3 m²
2+kk = 55,4 m² + 10,6 m²

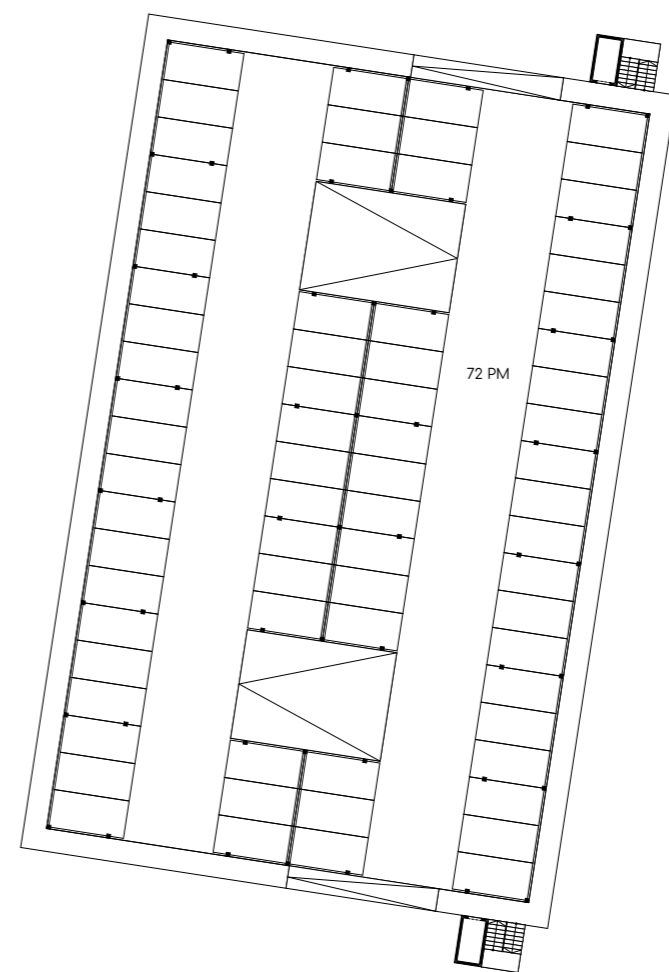
SPOLU NA DVOCH PODLAŽIACH:
24 BYTOV 1+kk = 24 KLIENTOV
8 BYTOV 2+kk = 16 KLIENTOV
DOKOPY 40 KLIENTOV



0 5 10 25 m



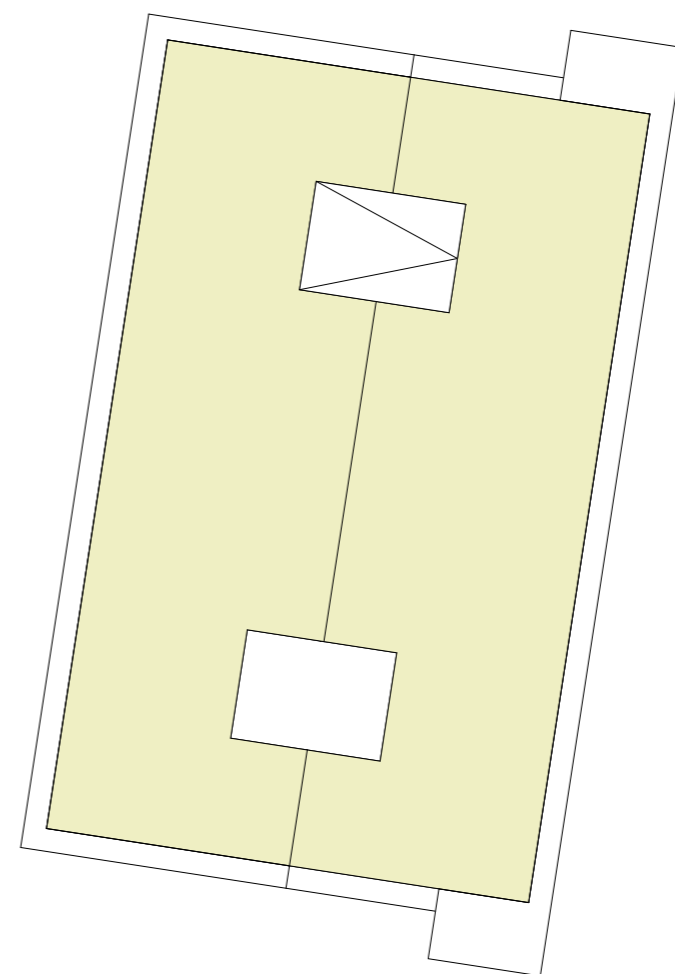
PODLAŽNÁ PLOCHA = 1 159,3 m²
ÚŽITKOVÁ PLOCHA:
ZARIADENIE OPATROVATEĽSKEJ SLUŽBY (ZOS) = 214,2 m²
KOMUNITNÝ PRIESTOR STREDNÝ (KPS) = 129,0 m²
OCHODZA = 431,8 m²
ZELEN = 245,5 m²



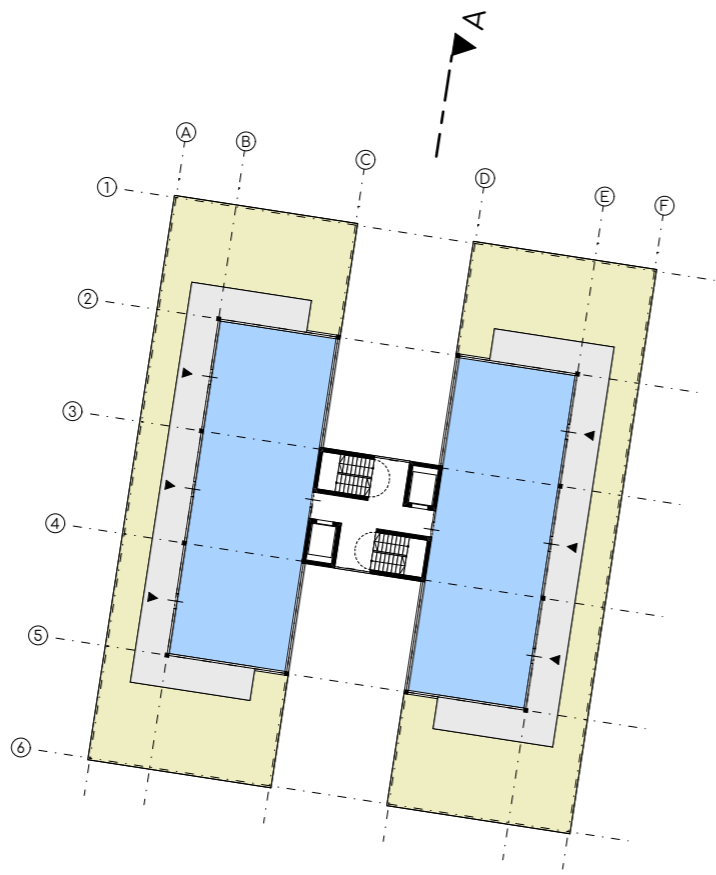
0 5 10 25 m



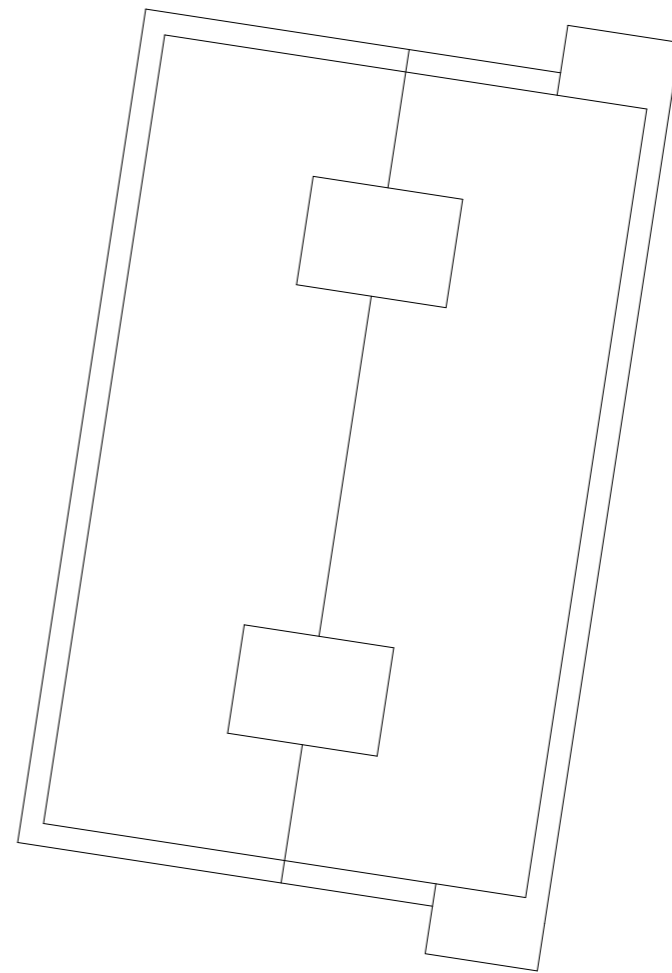
PODLAŽNÁ PLOCHA = 984,9 m²
ÚŽITKOVÁ PLOCHA:
BYTY, SPOLU = 547,4 m²
LODŽIE SPOLU = 108,0 m²
(2 x 1+kk) + (6 x 2+kk) + (2 x 3+kk) = 10 BYTOV
9 PODLAŽÍ x 10 BYTOV = 90 BYTOV



0 5 10 25 m

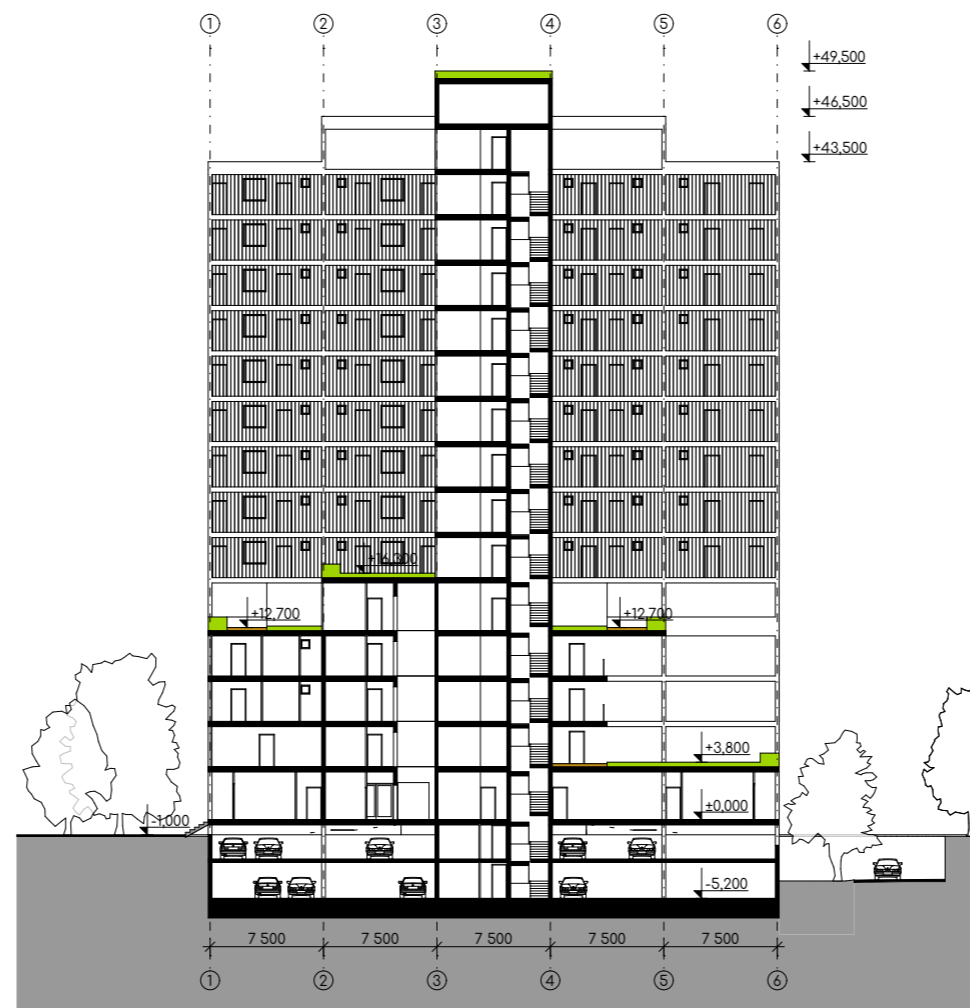


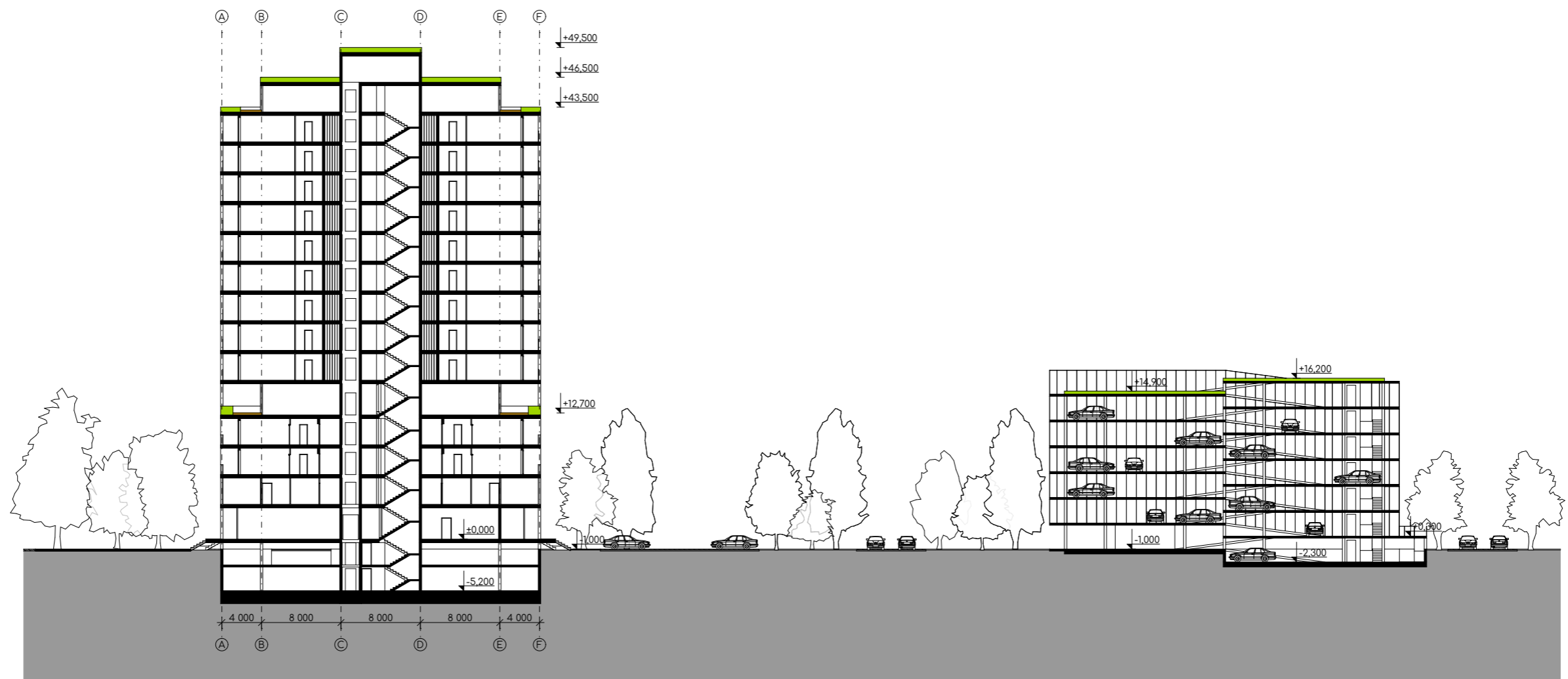
PODLAŽNÁ PLOCHA = 984,8 m²
ÚŽITKOVÁ PLOCHA:
KOMUNITNÝ PRIESTOR = 344,8 m²
ZELENÁ STRECHA = 394,4 m²
STREŠNÉ TERASY = 155,0 m²



0 5 10 25 m

STRECHA







0 2 4 10 m